

*Działamy  
i wspieramy*



# **KODEKS ODPOWIEDZIALNEGO ROWERZYSTY**

[www.deheus.pl](http://www.deheus.pl)

## **TWÓJ POJAZD – ROWER**

*Wiesz z czego się składa się?*

Rower – pojazd o szerokości nieprzekraczalnej 0,9 m, poruszany siłą mięśni osoby jadącej tym pojazdem.

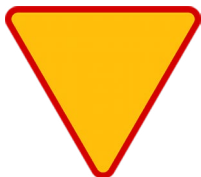
Pierwotnie nosił nazwę welocyped oraz bicykl i podobnie nazywany jest w większości nowożytnych języków europejskich.



- |                     |                             |
|---------------------|-----------------------------|
| 1. Siodłko          | 9. Pedał                    |
| 2. Rama             | 10. Koło łańcuchowe z korbą |
| 3. Kierownica       | 11. Łańcuch                 |
| 4. Dźwignia hamulca | 12. Przerzutki              |
| 5. Hamulec tarczowy | 13. Widelec tylny           |
| 6. Obręcz           | 14. Opona z bieżnikiem      |
| 7. Bieżnik          | 15. Wspornik podsiodłkowy   |
| 8. Szprycha         |                             |

## WYBRANE ZNAKI DROGOWE

### OSTRZEGAWCZE



Ustąp  
Pierwszeństwa



Odcinek jezdni  
o ruchu  
dwukierunkowym



Skrzyżowanie  
dróg



Przejazd kolejowy  
bez zapór

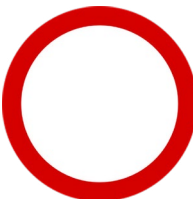
### ZAKAZU



Stop



Zakaz wjazdu  
rowerów



Zakaz ruchu  
w obu kierunkach



Zakaz wjazdu

## NAKAZU



Droga dla  
rowerów



Koniec drogi  
dla rowerów

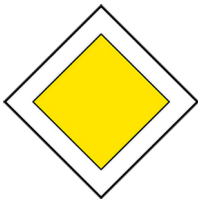


Ruch okrężny



Nakaz jazdy  
w prawo  
za znakiem

## INFORMACYJNE



Droga z pierw-  
szeństwem



Droga  
jednokierunkowa



Droga bez  
przejazdu



Przeście dla pie-  
szych i przejazd  
dla rowerzystów

# GESTY POLICJANTA KIERUJĄCEGO RUCHEM



## STÓJ

*Czerwone światło lub policjant stojący przodem lub tyłem – zabrania wjazdu na skrzyżowanie*

## UWAGA!

*Żółte światło lub policjant stojący z uniesioną ręką do góry – zabrania wjazdu na skrzyżowanie oraz nakazuje opuszczenie skrzyżowania przez pojazdy już znajdujące się na nim*

## JEDŹ

*Światło zielone lub policjant stojący bokiem – zezwala na wjazd na skrzyżowanie*

## WSKAZÓWKI



Zanim wsiądziesz na rower, załóż na głowę odpowiednio dobrany kask.

W trakcie jazdy, poruszaj się ścieżkami rowerowymi, prawą stroną jezdni, poboczem lub w wyjątkowych sytuacjach chodnikiem.

Pamiętaj, aby swoim zachowaniem nie stwarzać zagrożenia dla siebie i innych uczestników ruchu.

Zawsze przeprowadzaj rower przez przejścia dla pieszych.

Zabezpiecz rower, pozostawiaj go w miejscach do tego przeznaczonych.

Zakładaj odblaski (np. kamizelkę, opaski na rower lub chociaż przypnij brelok odblaskowy) - będziesz bardziej widoczny.

W celu lepszej widoczności, używaj świateł po zmroku.

Dbaj o swój rower, zawsze sprawdzaj stan techniczny przed jazdą.

Sygnalizuj ręką zamiar skręcania, wyprzedzania, omijania.

Przeznaczaj znaków drogowych, pionowych i poziomych, a w przypadku ich braku reguły prawej dłoni.

Droga to nie tylko jezdni, ale również chodnik, droga dla rowerów czy torowisko.

Widzisz wypadek lub jesteś jego uczestnikiem, wezwij pomoc – zadzwoń pod numer alarmowy: 112.



## MANEWRY DROGOWE

Na drodze będziesz musiał wykonać szereg niebezpiecznych manewrów, takich jak manewr skrętu w lewo, w prawo czy zawracania. Pamiętaj, by wcześniej wyraźnie sygnalizować zamiar zmiany kierunku jazdy lub pasa ruchu.

Wyróżniamy również manewry wymijania, omijania oraz wyprzedzania:

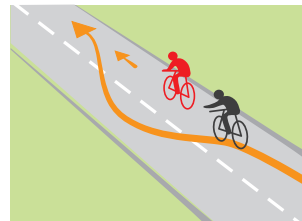
Bądź ostrożny!



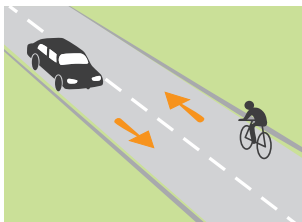
**Włączanie się do ruchu**



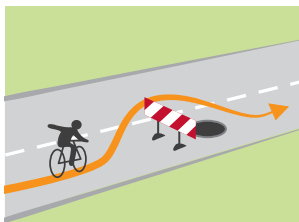
**Zmiana kierunku ruchu  
– skręt w prawo**



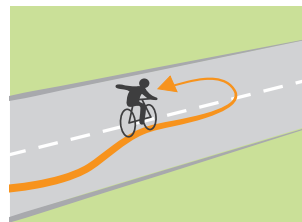
**Wyprzedzanie**



**Wymijanie**



**Omijanie**



**Zawracanie**

### KIEDY ROWERZYSTA MOŻE JECHAĆ PO CHODNIKU?

Wtedy, gdy:

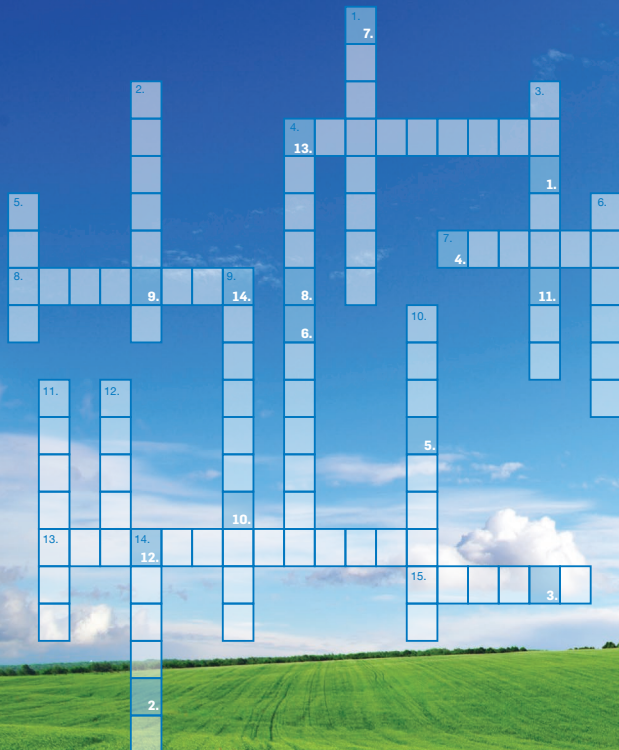
- nie ma ścieżki rowerowej, szerokość chodnika jest większa niż 2 metry, a drogą wzdłuż chodnika pojazdy mogą jeździć z prędkością większą niż 50 km/h
- jest dorosły i opiekuje się osobą w wieku do 10 lat jadącą rowerem
- warunki pogodowe zagrażają bezpieczeństwu rowerzysty na jezdni, np. pada śnieg, wieje silny wiatr, jest mgła

Pamiętaj:

Jadąc po chodniku, jedź wolno i ustępuj miejsca pieszym!



# Rowerzysto, sprawdź swoją wiedzę!



## Poziomo:

1. Dawna nazwa roweru
2. Podczas jazdy trzymasz na nich stopy
3. Jeden z elementów wyposażenia roweru
4. Dokument rowerzysty
5. Rodzaj znaków drogowych

## Pionowo:

1. Inaczej rowerzysta
2. Obowiązkowe wyposażenie roweru, wydające sygnał dźwiękowy
3. Warto je nosić, by być widocznym
4. Jeden z manewrów na drodze, polegający na przejeżdżaniu obok pojazdu poruszającego się w tym samym kierunku
5. Chroni głowę
6. .... dźwiękowy, inaczej klakson
7. Trzeba ją zachować, np. podczas jazdy rowerem
8. Może kierować ruchem drogowym
9. Kształt znaków ostrzegawczych to...
10. Pojazd jednośladowy napędzany siłą ludzkich mięśni
11. Rower dla dwóch osób

**HASŁO:**

1. 2. 3. 4. 5. 6. 7. 8. 9. 10. 11. 12. 13. 14.

Zobacz filmik o zasadach bezpieczeństwa:  
[www.youtube.com/c/DeHeusPolska](http://www.youtube.com/c/DeHeusPolska)

